

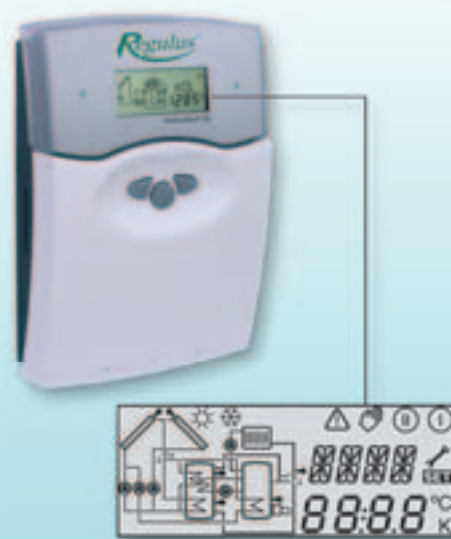
## DeltaSol® ES

Cyfrowy regulator solarowy do zastosowania w rozbudowanych systemach solarowych nawet z dwoma odbiornikami i równocześnie z dwoma panelami kolektorowymi z podgrzaniem wstecznym systemu grzewczego i przepompowywania ciepła pomiędzy zasobnikami. Oferuje 30 różnych rodzajów podłączenia z możliwością połączenia modułów i regulacją przez komputer za pomocą magistrali VBus®. Do regulatora można podłączyć przepływomierz impulsowy i czujnik do pomiaru intensywności promieniowania słonecznego.

Podświetlony monitor przedstawia wybrane schematy podłączenia (piktogram) i jedną aktualną wybraną temperaturę. Trzy przyciski służą do prostej obsługi regulatora i do nastawienia funkcji i parametrów (np. włączania i wyłączania różnicy, priorytetu i temperatury zbiorników akumulacyjnych, funkcji wstecznego schładzania, funkcji awaryjnego wyłączenia kolektorów, specjalnej funkcji dla kolektorów próżniowych, pomiaru dostarczonego ciepła i kierowania mocą aż trzech pomp cyrkulacyjnych).

Wyposażenie:

- Podświetlany monitor ze schematycznym odwzorowaniem systemu i jednej temperatury
- 30 rodzajów podłączeń system solarowego
- Magistrala VBus® do połączenia modułów i regulacji z komputera
- 8 wejść dla czujnika temperatury
- 1 wejście dla sensora intensywności nasłonecznienia (CS10)
- 1 wejście dla przepływomierza impulsowego
- 6 przełączników wyjściowych, z tego 3 z możliwością kierowania wydajnością pomp cyrkulacyjnych
- Bezpośredni pomiar dostarczonego ciepła za pomocą przepływomierza impulsowego (V40)
- Zegar czasu rzeczywistego z możliwością programowania dogrzewania zasobnika
- 2× solarowy czujnik temperatury FKP6, kabel silikonowy 1,5 m
- 4× czujnik temperatury FRP6, kabel z PUR 2,5 m



Regulator DeltaSol ES wraz z 6 czujnikami: kod 6885

## DeltaSol® M

Cyfrowy regulator solarowy do zastosowania w rozbudowanych systemach solarowych nawet z 4 odbiornikami i z jednym panelem kolektorowym, lub z 3 odbiornikami i 2 panelami kolektorowymi, z możliwością regulacji temperatury układu grzewczego. 7 podstawowych typów podłączenia można rozszerzyć za pomocą wybieralnych funkcji. Możliwość połączenia modułów i regulacji z komputera za pomocą magistrali VBus®. Do regulatora można podłączyć 2 przepływomierze pulsacyjne i czujnik pomiaru intensywności nasłonecznienia.

Podświetlany tekstowy 4-ro rzędowy monitor. Trzy przyciski służą do prostej obsługi regulatora i do nastawienia funkcji i parametrów (np. włączania i wyłączania różnicy, priorytetu i temperatury zbiorników akumulacyjnych, funkcji wstecznego schładzania, funkcji awaryjnego wyłączenia kolektorów, specjalnej funkcji dla kolektorów próżniowych, pomiaru dostarczonego ciepła i kierowania mocą aż czterech pomp cyrkulacyjnych).

Wyposażenie:

- Monitor tekstowy nawigacji w menu
- 7 nastawionych podłączeń
- Określone bloki funkcjonalne - możliwość indywidualnego dopasowania
- Magistrala VBus® do połączenia modułów i regulacji z komputera
- 12 wejść dla czujników temperatury
- 2 wejścia dla przepływomierzy
- 1 wejście dla sensora intensywności nasłonecznienia (CS10)
- 9 przełączników wyjściowych, z tego 4 z możliwością kierowania wydajnością pomp cyrkulacyjnych
- 2 układy grzewcze termiczne (drugi przez moduł zewnętrzny)
- Bezpośredni pomiar dostarczonego ciepła za pomocą przepływomierzy pulsacyjnych (V40)
- Zegar czasu rzeczywistego z możliwością programowania dogrzewania zasobnika
- 2× solarowy czujnik temperatury FKP6, kabel silikonowy 1,5 m
- 4× czujnik temperatury FRP6, kabel z PUR 2,5 m



Regulator DeltaSol M wraz z 6 czujnikami: kod 6883

## Solarowy regulator analogowy SR 1.1

Solarowy regulator analogowy do stosowania w systemach solarowych z jednym odbiornikiem (zbiornik C.W.U., basen, kocioł, zbiornik akumulacyjny...) i jednym panelem kolektorowym.

Dioda wskazuje napięcie w sieci i pracę pompy, funkcja wstecznego (nocnego) wychładzania, możliwość regulacji wyłącznika różnicowego.

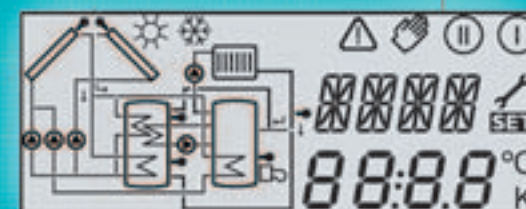
Wyposażenie:

- 2 wejścia dla czujników temperatury NTC
- 1 przełącznik wyjściowy



Regulator SR 1.1 bez czujników: kod 7139

# SERCE I MÓZG SYSTEMÓW SOLAROWYCH



**Regulus®**  
OSZCZĘDNE  
ROZWIĄZANIA  
OGRZEWANIA

Regulus spol. s r.o.  
Do Koutů 1897/3 143 00 Praha 4  
Tel.: 241 764 506 Fax: 241 763 976  
e-mail: sales@regulus.cz  
www.regulus.eu

Wasz sprzedawca:

v1.1-11/2009

**Regulus®**

**Zespół pomp** jest sercem zestawów solarowych do ogrzewania wody. Przeznaczony do zapewnienia obiegu i regulacji przepływu cieczy przewodzącej ciepło.

### Jednorurowy, solarowy zespół pomp S1 Solar 1

Zespoły kompletnie zmontowane i przetestowane. Model z regulatorem połączonym z kablem doprowadzającym do gniazda wtykowego.

Wyposażenie:

- Pompa cyrkulacyjna Wilo ST 25/6 180 – 6/4"
- Termometr, manometr
- Solarowy zawór bezpieczeństwa 6 bar
- Zawory napełniające i wylotowe
- Zawór zamykający, solarowy zawór zwrotny
- Przepływomierz z regulacją przepływu
- Wyjście dla podłączenia zbiornika wyrównawczego
- Przyłącze 3/4" zewnętrzne

Termoizolacyjna obudowa dwuczęściowa  
Specjalna stalowa tylna płyta do szybkiego i trwałego montażu na ścianę lub na zbiornik solarowy.

**PN 10. Maks. temperatura robocza 120 °C (krótkotrwale 160 °C na 20 sek.)**



2-12l/min: G 3/4" M: kod: 9047  
8-28l/min: G 3/4" M: kod: 9048

Regulator STDC, 2-12l/min: G 3/4" M: kod: 8910

### Dwururowy, solarowy zespół pomp z odpowietrzeniem S2 Solar 3

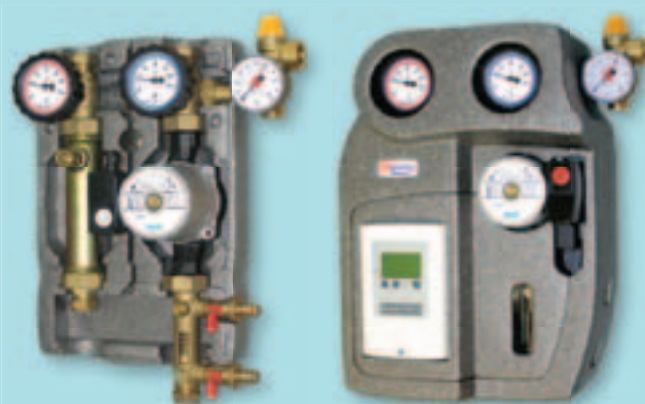
Zespół kompletnie zmontowany i przetestowany. Model z regulatorem połączonym z kablem doprowadzającym do gniazda wtykowego.

Wyposażenie:

- Pompa cyrkulacyjna Wilo ST 25/6 180 – 6/4"
- Manometr, termometry grzania i czynnika powrotu
- Solarowy zawór bezpieczeństwa 6 bar
- Zawory napełniające i wylotowe
- Zawór zamykający, solarowy zawór zwrotny
- Oddzielacz powietrza
- Przepływomierz z regulacją przepływu
- Wyjście dla podłączenia zbiornika wyrównawczego

Termoizolacyjna obudowa dwuczęściowa  
Specjalna stalowa tylna płyta do szybkiego i trwałego montażu na ścianę lub na zbiornik solarowy.

**PN 10. Maks. temperatura robocza 120 °C (krótkotrwale 160 °C na 20 sek.) Rozstaw 125 mm.**



2-12l/min: G 1" M: kod: 9049  
8-28l/min: G 1" M: kod: 9050

Regulator SRS3, 2-12l/min: Cu 22mm: kod: 9226  
Regulator SRS3, 2-12l/min: G 3/4" M: kod: 8911  
Regulator SRS4, 2-40l/min: G 1" M: kod: 8912

### Dwururowy, solarowy zespół FlowCon B, jednorurowy FlowCon S BS/3 a BS Plus

FlowConB – dwururowy zespół pomp z możliwością zamontowania regulatora BS/3 i BS Plus.

Kompletnie zmontowany i przetestowany.

FlowCon S z regulatorem DeltaSol BS/3 lub BS Plus – jednorurowy, solarowy zespół pomp z wbudowanym regulatorem DeltaSol BS3/Plus. Kompletnie zmontowany i przetestowany, połączony z kablem doprowadzającym do gniazda wtykowego. Poprzez zastosowanie oddzielnika powietrza powstanie dwururowy zespół pomp.

Wyposażenie:

- Pompa solarowa WILO Star ST15/6 130 -1"
- Manometr, solarowy zawór bezpieczeństwa 6 bar
- Zawory napełniające i wylotowe
- Zawór kulowy zamykający, solarowy zawór zwrotny
- Zawór odpowietrzający
- Przepływomierz z regulacją przepływu
- Zestaw montażowy na ścianę
- Uchwyt zbiornika wyrównawczego wraz z zaworem i przyłączeniową giętką rurą 0,5 m
- Możliwość zainstalowania oddzielnika powietrza
- W przypadku FlowCon B dodatkowo drugi zawór kulowy i dwa termometry



1-13l/min: G 1" F: kod: 6887

Regulator BS/3, 1-13l/min: G 1" F: kod: 6886  
Regulator BS Plus, 1-13l/min: G 1" F: kod: 8173

**Regulatory solarowe** są elektronicznymi mózгами systemów solarowych. Na podstawie oceny odczytywanej temperatury automatycznie kierują działaniem systemów z kolektorami słonecznymi.

### Regulator STDC

Cyfrowy regulator solarowy do zastosowania w systemach solarowych z jednym odbiornikiem (zasobnik C.W.U., basen, kocioł, zbiornik akumulacyjny...) i jednym panelem kolektorowym. Podświetlony monitor przedstawia wybrane schematy podłączenia i mierzone wartości. Intuicyjne menu z bogatą nawigacją w języku czeskim i pozostałych językach europejskich. Istnieje wiele nastawialnych funkcji i parametrów wraz z przejrzystą graficzną prezentacją dostarczonego ciepła (np. włączania i wyłączania różnicy, funkcji wstecznego schładzania, funkcji awaryjnego wyłączenia kolektorów, specjalnej funkcji dla kolektorów próżniowych, pomiaru dostarczonego ciepła na podstawie zaprogramowanego przepływu).

Wyposażenie:

- Podświetlany monitor ze schematycznym odwzorowaniem systemu i temperatury
- 6 schematów podłączenia dla solara i ogrzewania + regulator różnicowy i termostat
- 2 wejścia dla czujników ciepła Pt 1000
- 1 przełącznik wyjściowy
- Statystyka pracy system solarowego i dostarczonego ciepła
- Menu w języku czeskim z dokładnym wyjaśnieniem
- Prosta obsługa, elektroniczny przewodnik uruchomienia
- Możliwość zablokowania części menu przeciwko nieżądanym zmianom
- 2x czujnik ciepła dla solara i zasobnika, kabel 2,0 m



Regulator STDC wraz z 2 czujnikami: kod 9159

### Regulator solarowy SRS 3 i SRS 4

Cyfrowy regulator solarowy do zastosowania w systemach solarowych z jednym lub dwoma odbiornikami (zasobnik C.U.W., basen, kocioł, zbiornik akumulacyjny...), lub z jednym odbiornikiem i dwoma panelami kolektorowymi (połączenie wschód/zachód). Podświetlony monitor przedstawia wybrane schematy podłączenia i mierzone wartości. Intuicyjne menu z bogatą nawigacją w języku czeskim i pozostałych językach europejskich. Istnieje wiele nastawialnych funkcji i parametrów wraz z przejrzystą graficzną prezentacją dostarczonego ciepła (np. włączania i wyłączania różnicy, funkcji wstecznego schładzania, funkcji awaryjnego wyłączenia kolektorów, specjalnej funkcji dla kolektorów próżniowych, SRS3 - pomiar dostarczonego ciepła na podstawie zaprogramowanego przepływu, SRS4 - pomiar dostarczonego ciepła za pomocą elektronicznego przepływomierza i czujników ciepła).

Wyposażenie:

- Podświetlany monitor ze schematycznym odwzorowaniem systemu i temperatury
- 13 rodzajów podłączenia systemu solarowego + regulator różnicowy i termostat
- 3 wejścia (SRS3) dla czujników ciepła Pt 1000
- 4 wejścia (SRS4) dla czujników ciepła Pt 1000
- 1 przełącznik wyjściowy załączania, 1 przełącznik elektroniczny ze sterowaniem pompy solarowej
- Prosta obsługa, elektroniczny przewodnik uruchomienia
- Możliwość zablokowania części menu przeciwko nieżądanym zmianom
- SRS3: 3x czujnik temperatury dla solara i zasobnika, kabel 2,0 m
- SRS4: 4x czujnik temperatury dla solara i zasobnika, kabel 2,0 m
- SRS4: 1x elektroniczny przepływomierz (w zespole pomp znajduje się w miejscu przepływomierza mechanicznego)



Regulator SRS3 wraz z 3 czujnikami: kod 9022

Regulator SRS4 wraz z 4 czujnikami i elektronicznym przepływomierzem: kod 9073

### Regulator solarowy DeltaSol® BS/3 a BS Plus

Cyfrowy regulator solarowy do zastosowania w systemach solarowych z jednym odbiornikiem i jednym panelem kolektorowym (BS/3), z jednym lub dwoma odbiornikami, lub z jednym odbiornikiem i dwoma panelami kolektorowymi - połączenie wschód/zachód (BS Plus). Podświetlony monitor przedstawia wybrane schematy podłączenia (piktogram) i jedną aktualną wybraną temperaturę. Trzy przyciski służą do prostej obsługi regulatora i do nastawienia funkcji i parametrów (np. włączania i wyłączania różnicy, funkcji wstecznego schładzania, funkcji awaryjnego wyłączenia kolektorów, specjalnej funkcji dla kolektorów próżniowych i obliczenia dostarczonego ciepła na podstawie zaprogramowanego przepływu).

Wyposażenie:

- Podświetlany monitor ze schematycznym odwzorowaniem systemu i temperatury
- 9 rodzajów podłączenia systemu solarowego
- 4 wejścia dla czujników ciepła Pt 1000
- BS/3: 1 przełącznik wyjściowy załączania, 1 przełącznik elektroniczny ze sterowaniem pompy solarowej
- BS Plus: 2 elektroniczny przełącznik wyjściowy z możliwością sterowania pompami
- Licznik godzin pracy solarów i obliczenie dostarczonego ciepła
- BS Plus: Magistrala VBus® do połączenia modułów i regulacji przez komputer
- BS Plus: Zegar czasu rzeczywistego z możliwością programowania dogrzewania zasobnika
- BS/3: 3 czujniki (1x dla kolektora 1,5m, 2x dla zasobnika 2,5m)
- BS Plus: 4 czujniki (2x dla kolektora 1,5m, 2x dla zasobnika 2,5m)



Regulator DeltaSol BS/3 wraz z 3 czujnikami: kod 6883  
Regulator DeltaSol Plus wraz z 4 czujnikami: kod 8172